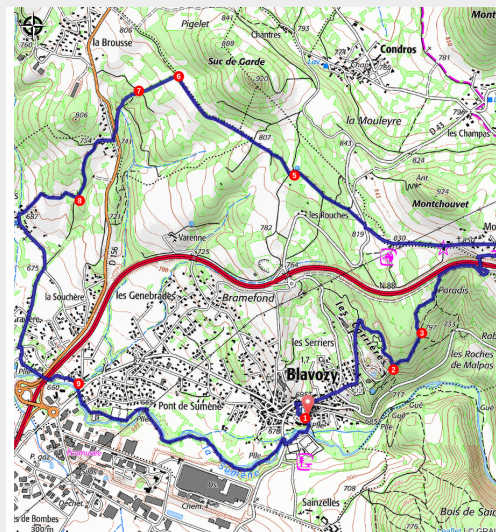


PR699 Le sentier de l'Arkose

Velay



Panorama sur les Sucs (Jérémy Mazet)



Après les carrières d'arkose, visitez les hameaux qui jalonnent les hauteurs de la Sumène et profitez de la table d'orientation de Montferrat pour embrasser un formidable panorama.

Les carrières de l'Arkose

L'arkose est une roche constituée d'un agrégat de grains de quartz et de feldspath. Il y a une soixantaine d'années, on a compté jusqu'à cent-cinquante carriers qui extrayaient l'arkose à Blavozy. Il fallait trois jours pour creuser à la barre à mine un trou de trois mètres.

L'apparition de techniques et surtout de machines nouvelles ont conduit à la réduction drastique du nombre

Infos pratiques

Pratique : Randonnées

Durée : 3 h

Longueur : 10.3 km

Dénivelé positif : 236 m

Difficulté : Facile

Type : Boucle

Thèmes : Archéologie et histoire, Géologie, Point de vue

de carriers. Aujourd'hui, seule une poignée d'hommes maintient vivante cette tradition locale. En effet, la demande en arkose existe bel et bien, permettant l'existence d'une réelle activité économique. Que ce soit dans les villas les plus modernes ou pour la restauration des monuments historiques, l'arkose est toujours utilisée.

Itinéraire

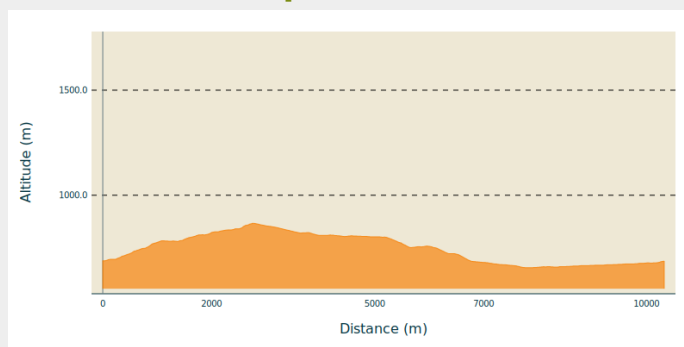
Départ : Blavozy

Arrivée : Blavozy

Balisage : — PR

Communes : 1. Blavozy
2. Saint-Étienne-Lardeyrol
3. Malrevers
4. Chaspinhac

Profil altimétrique

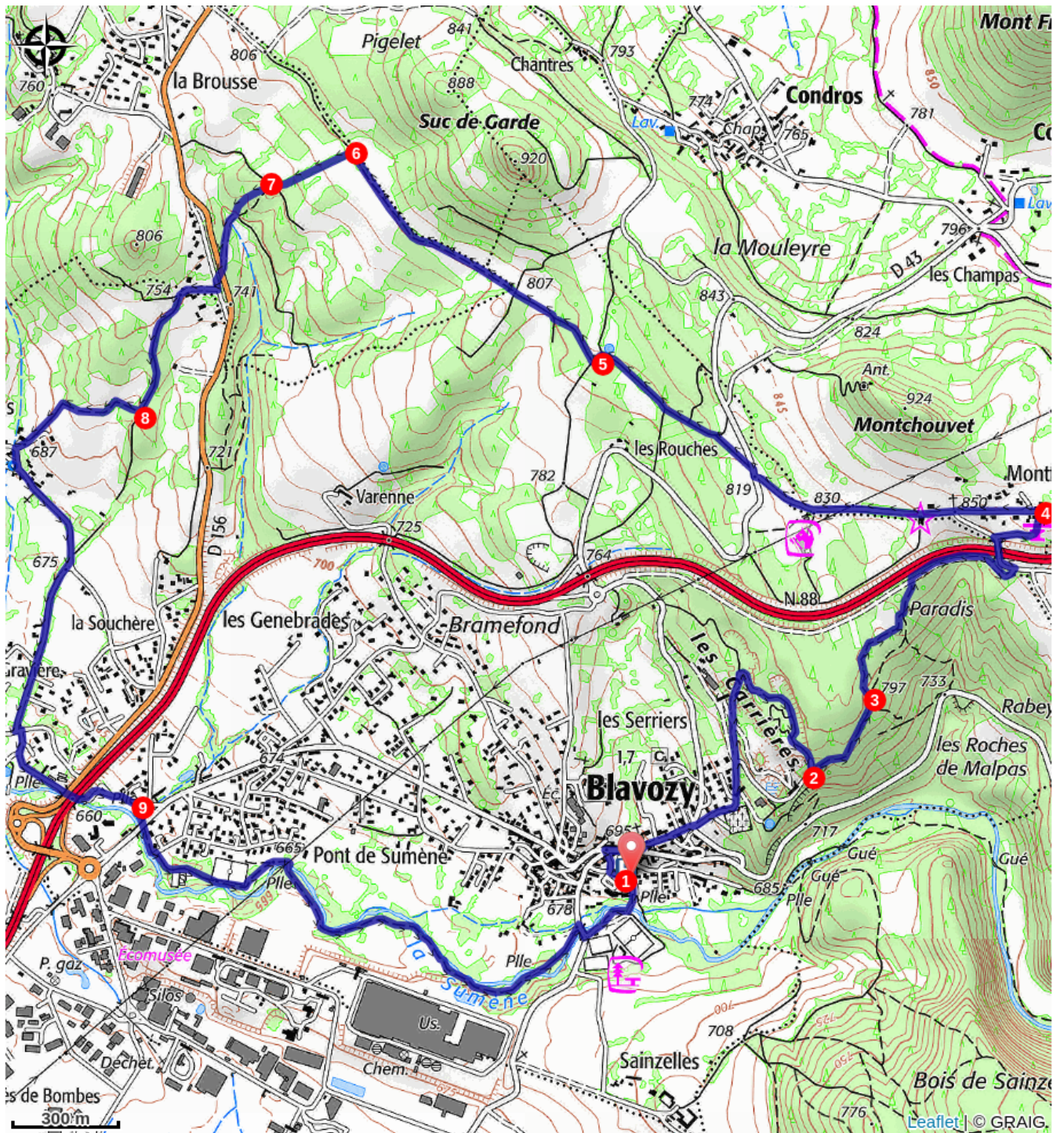


Altitude min 655 m Altitude max 866 m

1. De la place de la Naute, monter puis emprunter la rue principale (rue de l'Arkose, D 988a) à droite. Partir à gauche entre l'église et la fontaine. Monter rue de l'Égalité et continuer rue du Réservoir à gauche. Couper la D 43, longer le cimetière et poursuivre à gauche. Dans le virage à droite, emprunter la piste de droite. Elle dessine un lacet à droite pour contourner les carrières.
2. À la sortie, face au grillage, s'engager sur le chemin à gauche. Il s'élève dans le bois. Ignorer le chemin à droite.
3. À la fourche, tourner à gauche sur le sentier. Poursuivre à droite par la piste en bordure de la N 88. Franchir le pont à gauche, prendre la route à droite [O> table d'orientation] et gagner Montferrat.
4. Prendre à gauche la rue principale du hameau sur 500 m. Couper la D 43 et continuer par la piste en face sur 500 m. Elle entre dans le bois et arrive à un captage d'eau.
5. Continuer par la piste qui vire à gauche sur 40 m, puis s'engager sur le chemin à droite. Croiser le chemin et poursuivre tout droit sur 650 m.
6. Descendre le sentier à gauche. Croiser le chemin et poursuivre la descente.

7. Emprunter la piste à droite. Traverser la D 156 (> **prudence !**), gravir le talus, prendre la route à gauche sur 20 m, puis le chemin à droite. À la fourche, suivre le chemin de gauche et entrer dans le bois.
8. S'engager sur le sentier à droite et descendre au Salins. Prendre la route à gauche. Au carrefour, bifurquer sur la route à droite et traverser La Gravière. Au croisement, emprunter en face la rue du Gabion. Elle passe sous le viaduc de la N 88.
9. Avant le carrefour, partir sur le sentier à droite. Il passe sous le pont, longe la berge de la Sumène et se faufile à droite du stade. Franchir la passerelle et continuer sur l'autre rive. Après 1 km, changer à nouveau de rive, puis emprunter le pont Blanc de la D 36 à droite. Juste après, aller à gauche vers le stade, rester à gauche et utiliser le pont piétonnier. Contourner le gymnase par la droite pour retrouver le point de départ.

Sur votre chemin...



Toutes les infos pratiques

Comment venir ?

Accès routier

Blavozy, à 9 km à l'est du Puy par les D 373, N 88 et D 988a

Parking conseillé

Place de la Naute (côté ouest du gymnase)